

Anlage 1
Auftraggeber:
DB Netz AG
Projekt: Stolzenauer Straße_Bremen
Projekt-Nr. 250-5443



DB Netz AG
I.NVS 4
60486 Frankfurt am Main

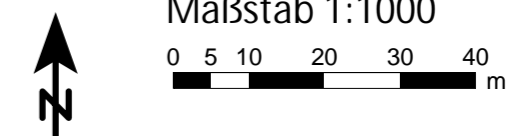
Lageplan zum Schallschutz
SSW 3 m + SSD 1740
 Fassaden mit Grenzwertüberschreitungen

Berechnungsergebnisse:
 Schallschutzwand h=3m "Lückenschluss"
 + SSD Strecke 1740 (Ergebnisnummer 5714)

Nachtzeitraum

Zeichenerklärung

- Hauptgebäude
- Nebengebäude
- Bestandswände
- geplante Schallschutzwand h=3m ü. SOK
- Rechengebiet Lärm
- Konflikt-Fassadenpunkt
- Fassade mit Grenzwertüberschreitung



MÖHLER+PARTNER
INGENIEURE AG